

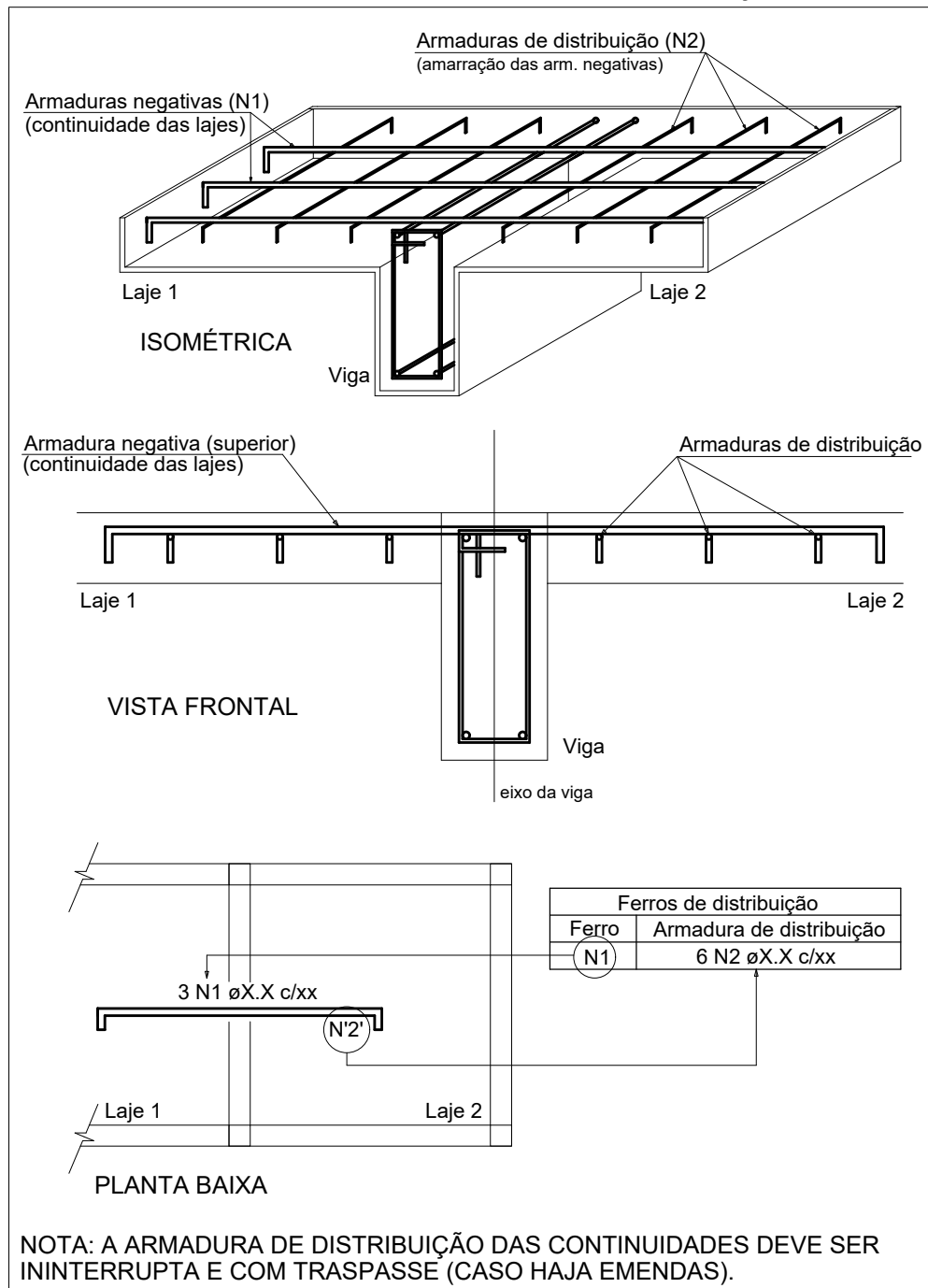
AÇO	DIAM (mm)	C.TOTAL (m)	PESO (kg)
CA50	8.0	116.4	45.9
CA60	5.0	41.3	6.4
PESO TOTAL (kg)			
CA50	45.9		
CA60	6.4		

Armaduras de distribuição	
Armadura	Armadura de distribuição
N13	8 N5 ø5.0 c/20 C=92
N12	7 N4 ø5.0 c/20 C=152
N11	7 N3 ø5.0 c/20 C=VAR
N10	8 N2 ø5.0 c/20 C=90
N10	8 N2 ø5.0 c/20 C=90
N9	7 N1 ø5.0 c/20 C=96

Relação do aço					
Corte A-A		Corte B-B		Planta	
AÇO	N	DIAM (mm)	QUANT	C.UNIT (cm)	C.TOTAL (cm)
CA50	6	8.0	100	575	57500
	7	8.0	50	151	7550
	8	8.0	50	155	7750
	22	10.0	4	98	392
	23	10.0	30	936	28080
	24	10.0	30	961	28830

AÇO	DIAM (mm)	C.TOTAL (m)	PESO (kg)
CA50	8.0	728	287.3
	10.0	573.1	353.3
PESO TOTAL (kg)			
CA50	640.5		

Volume de concreto (C-40) = 7.33 m³
Área de forma = 110.72 m²

[illegible]